



## **PRESSEMITTEILUNG**

### **Fokus Kundennähe**

#### **HKL BAUMASCHINEN verdichtet sein Centernetz mit neuem HKL Center in Osnabrück**

Hamburg, 30. Januar 2025 – Maximale Kundennähe ist seit jeher ein zentraler Wert von HKL BAUMASCHINEN. So verdichtet das Unternehmen mit der Eröffnung des HKL Centers Osnabrück sein Centernetz weiter und ist für Kunden in Niedersachsen noch besser und schneller erreichbar. Bei allen Entwicklungen steht der Kundennutzen immer im Mittelpunkt – so auch bei dem neuen Center in Osnabrück.

Aus Gründen der Nachhaltigkeit setzt HKL bei dem Center Osnabrück auf die Umnutzung einer Bestandsimmobilie und hat diese aufwändig für seine hohen Qualitätsanforderungen umgebaut. Mit dieser Vorgehensweise konnten Ressourcen geschont und Co2-Emissionen eingespart werden.

„Auch im Jahr 2025 werden wir unser Angebot dynamisch weiterentwickeln – nachfrageorientiert, verantwortungsvoll und mit Augenmaß. Unser neues Center in Osnabrück ist modern, großzügig und perfekt an die Anforderungen unserer Kunden angepasst. Hier erhalten sie ab sofort alles, was sie für ihre tägliche Arbeit benötigen“, sagt Steffen McDermid, Betriebsleiter im HKL Center Osnabrück.

Die verkehrsgünstige Lage der HKL Center ist ein klares Plus. Denn gute Erreichbarkeit steht für geringen Zeitaufwand bei der Beschaffung von Baumaschinen und Baugeräten – darauf zahlt auch die Kombination mit dem angegliederten und auf den Baustellenbedarf abgestimmten Baushop ein.

Auf über 4.000 Quadratmetern Fläche finden Besucher des neuen Centers eine Vielzahl kompakter Baumaschinen und -geräte zur Miete und zum Kauf, einen modernen, gut sortierten Baushop sowie einen umfassenden Service für Kunden- und Mietmaschinen in der unternehmenseigenen Werkstatt. Eine Besonderheit im Center Osnabrück ist das „HKL Drive“: Kunden, die den Transport von Maschinen oder Geräten selbst übernehmen, können direkt in die großzügigen Hallen fahren und dort ihre Mietgeräte eigenständig auf- und abladen.

HKL BAUMASCHINEN steht seit über 50 Jahren für hochwertige Qualitätsprodukte, einfache Mietvorgänge, transparente Abläufe und höchste Zuverlässigkeit. Über die Jahre hat HKL sukzessive weitere Center und Spezialcenter für Arbeitsbühnen und Teleskopmaschinen sowie für Raumsysteme eröffnet und sein Portfolio immer weiter diversifiziert. Das inhabergeführte Unternehmen betreibt heute über 170 Center mit angegliederten Baushops. In allen HKL Centern steht den Kunden ein gut geschultes Team mit professioneller Beratung zur Seite.



Das HKL Center Osnabrück befindet sich in der Hansastraße 7, 49205 Hasbergen, an der Autobahn A30 und nur einen Kilometer entfernt vom Autobahnkreuz Lotte A30/A1.

Bildunterschrift 1: Das neue HKL Center Osnabrück liegt verkehrstechnisch bestens angebunden in der Hansastraße 7, 49205 Hasbergen.

Bildunterschrift 2: Das großzügige HKL Center Osnabrück bietet eine Vielzahl kompakter Baumaschinen und -geräte zur Miete und zum Kauf, einen gut sortierten Baushop und Service in der hauseigenen Werkstatt.

## **Über HKL BAUMASCHINEN**

Hochwertige Qualitätsprodukte, einfache Mietvorgänge, transparente Abläufe und höchste Zuverlässigkeit – dafür steht HKL BAUMASCHINEN ([www.hkl24.com](http://www.hkl24.com); [www.hkl-baumaschinen.at](http://www.hkl-baumaschinen.at)). Über 140.000 Baumaschinen, Arbeitsbühnen, Baugeräte, Werkzeuge, Raumsysteme, Stromerzeuger und Fahrzeuge garantieren höchste Verfügbarkeit der meisten Produkte – und machen HKL zum führenden Vermieter in Deutschland, Österreich und Polen. Das inhabergeführte Unternehmen betreibt über 170 Center, darunter Spezialcenter für Raumsysteme, Arbeitsbühnen und Teleskopmaschinen sowie für Strom. Immer dabei sind auch moderne, gut sortierte Baushops mit persönlicher Beratung und einem umfangreichen Sortiment an Kleingeräten, Werkzeugen und Verbrauchsmaterial. Rund 1.650 Mitarbeiterinnen und Mitarbeiter sowie der eigene, schnelle Service vor Ort machen HKL seit über 50 Jahren zu einem verlässlichen Partner für Bau, Handwerk, Industrie und Kommunen. Im Jahr 2023 erzielte HKL mit seinen Geschäftsbereichen Mieten, Kaufen und Service einen Umsatz von über 500 Millionen Euro in Europa.



## **PRESSEMITTEILUNG**

### **STARKE NEUERÖFFNUNG IN LÜNEBURG!**

**Das neue HKL Center bietet ein einmaliges Leistungsspektrum rund um Mieten, Kaufen und Service.**

17.12.2024 – HKL BAUMASCHINEN wächst weiter und investiert stetig in den Ausbau seines Centernetzes. Mit dem jüngst eröffneten modernen HKL Center Lüneburg verdichtet der führende Vermieter und Händler von Baumaschinen sein Centernetz in der Region südlich von Hamburg und folgt damit seinem Bekenntnis zu maximaler Kundennähe. Das Center liegt verkehrstechnisch bestens angebunden in der Lüner Heide 2a, 21339 Lüneburg.

„Für uns war klar, dass der Bedarf nach unserem Maschinen- und Gerätesortiment in und um Lüneburg definitiv vorhanden ist. Mit unserem neuen Center sind wir nun auch in dieser Region für unsere Kunden schnell erreichbar“, sagt Andy Lindner, Betriebsleiter im HKL Center Lüneburg.

Kunden aus den Bereichen Straßen- und Tiefbau, Galabau, Industrie, Handwerk und Kommunen finden im HKL Center Lüneburg auf über 3.000 Quadratmetern Fläche eine Vielzahl kompakter Baumaschinen und -geräte zur Miete und zum Kauf. Hinzu kommt eine professionelle Beratung sowie ein umfassender Service für Kunden- und Mietmaschinen in der hauseigenen Werkstatt. Im direkt angeschlossenen HKL BAUSHOP sind Kleinmaschinen und Werkzeuge, Baustellenausrüstung und -sicherung sowie umfangreiches Equipment für den täglichen Baustellenbedarf erhältlich.

HKL BAUMASCHINEN steht seit über 50 Jahren für hochwertige Qualitätsprodukte, einfache Mietvorgänge, transparente Abläufe und höchste Zuverlässigkeit. Über die Jahre hat HKL sukzessive weitere Center eröffnet und das Portfolio weiter diversifiziert, insbesondere mit Spezialcentern für Arbeitsbühnen und Teleskopmaschinen sowie für Raumsysteme. Das inhabergeführte Unternehmen betreibt heute über 170 Center und wird auch zukünftig weiter wachsen – nachfrageorientiert, verantwortungsvoll und mit Augenmaß. Dafür setzt HKL auch auf Ausbildung sowie die stete Weiterbildung von Mitarbeiterinnen und Mitarbeitern aus den eigenen Reihen.

Bildunterschrift 1: Das HKL Center Lüneburg liegt verkehrstechnisch bestens angebunden in der Lüner Heide 2a, 21339 Lüneburg.

Bildunterschrift 2: Im HKL BAUSHOP erhalten Kunden ein umfangreiches Equipment für ihren täglichen Baustellenbedarf.



## **PRESSEMITTEILUNG**

### **HKL ist neuer Partner des Hamburger SV**

Hamburg, 3. September 2024 – Mit dem Start der zweiten Fußball-Bundesliga in die Saison 2024/25 ist HKL BAUMASCHINEN, Marktführer im Bereich Baumaschinenvermietung und seit über 50 Jahren zuverlässiger Partner der Baubranche, fester Partner des Hamburger SV geworden. Im Rahmen dieser Partnerschaft, die zunächst bis zum Sommer 2025 angesetzt ist, wird HKL bei allen Heimspielen des HSV im Hamburger Volksparkstadion durch Bandenwerbung und Bannerplatzierungen präsent sein.

„HKL steht nicht nur für Qualität und Verlässlichkeit, sondern aufgrund seiner norddeutschen Wurzeln auch für eine starke lokale Verbundenheit. Mit dem Hauptsitz nur einen Steinwurf vom Volksparkstadion entfernt, sind die Voraussetzungen für eine erfolgreiche Partnerschaft ideal“, sagt Dr. Eric Huwer, Vorstand der HSV Fußball AG.

„Durch partnerschaftliches und beständiges Agieren sowie die Qualität unserer Produkte und Services erreichen wir unsere anspruchsvollen Ziele. So werden wir weiter erfolgreich bleiben und als Unternehmen verantwortungsvoll wachsen. Unsere Werte und Beständigkeit in unserem Streben als Team nach dem gemeinsamen Erfolg bilden dafür eine wichtige Grundlage. Gleiches gilt auch beim Fußball – darum passt der Mannschaftssport perfekt zu HKL. Als Firma mit Hauptsitz in Hamburg sind wir dem HSV natürlich sehr verbunden und freuen uns über diese Partnerschaft“, sagt Ulf Böge, Ressortleiter Unternehmenskommunikation bei HKL BAUMASCHINEN.

HKL fühlt sich dem Thema soziale Verantwortung eng verbunden – dazu gehören die Unterstützung karitativer und sozialer Einrichtungen, die Teilnahme an gesellschaftlichen Initiativen und eben auch die Unterstützung von Sportvereinen. Zudem zeigt das Engagement für den HSV in sympathischer Weise HKLs Verbundenheit zum Fußball, die viele der Mitarbeiter und Geschäftspartner teilen.

Bildunterschrift 1: Stefan Kuntz (links), Vorstand, HSV Fußball AG, und Ulf Böge, Ressortleiter Unternehmenskommunikation bei HKL BAUMASCHINEN, freuen sich über die Partnerschaft.



## **PRESSEMITTEILUNG**

### **Innovative Lösungen im Fokus auf der GaLaBau 2024**

Hamburg, 9. Juli 2024 – Auf der diesjährigen GaLaBau, 11. bis 14. September 2024 in Nürnberg, präsentiert HKL BAUMASCHINEN (Halle 7, Stand 224) eine große Auswahl innovativer Baumaschinen und Geräte für die vielfältigen Bedarfe der Anwender im Garten- und Landschaftsbau zur Miete und zum Kauf – darunter Neuheiten aus dem Bereich Akkutechnik sowie Produkte, die schwere körperliche Arbeiten im Galabau wesentlich erleichtern.

HKL Experten informieren die Fachbesucher umfassend über Produktneuheiten sowie über die Vorteile des Einsatzes von Mietmaschinen. Es gibt nützliche Tipps und kompetente Beratung zur Technik sowie optimalen Anwendung plus aktuelle Angebote aus dem großen HKL BAUSHOP Sortiment.

„Die GaLaBau bietet eine großartige Möglichkeit für ein persönliches Wiedersehen und den direkten fachlichen Austausch mit unseren Kunden. Im Dialog erfahren wir von deren Wünschen und Bedarfen. Auf dieser Basis verbessern wir unser Produktportfolio und unsere Services stetig weiter – so werden wir immer besser. Das ist unser Anspruch“, sagt Ulf Böge, Ressortleiter Unternehmenskommunikation bei HKL BAUMASCHINEN.

Als zuverlässiger Partner für den Galabau seit über 50 Jahren steht HKL für ein einzigartiges Leistungsspektrum aus Mieten, Kaufen und Service – dies umfasst ein großes Sortiment an hochwertigen Qualitätsprodukten, einfache Mietvorgänge, transparenten Abläufe, höchste Zuverlässigkeit und umfassende Serviceangebote. Neben Baumaschinen und Arbeitsbühnen stehen im HKL MIETPARK eine große Auswahl an Baugeräten, Werkzeugen, Raumsystemen, Stromerzeugern sowie Fahrzeugen zur Verfügung.

Bildunterschrift 1: Auf der GaLaBau 2024 präsentiert HKL (Halle 7, Stand 224) eine große Auswahl innovativer Produkte für den Garten- und Landschaftsbau.



## **PRESSEMITTEILUNG**

### **HKL präsentiert Hersteller-Highlights auf der NordBau 2024**

Hamburg, 3. Juli 2024 – Auf der diesjährigen NordBau, 4. bis 8. September 2024 in Neumünster, präsentiert HKL BAUMASCHINEN (Freigelände Nord, N225) eine Vielzahl interessanter Hersteller-Highlights. Im Fokus stehen dabei die Innovationen aus dem umfangreichen Sortiment der Qualitätsmarken Ammann, Kramer, Merlo und Yanmar, die HKL zur Miete und zum Kauf anbietet. Hinzu kommen aktuelle Produkte aus dem großen HKL BAUSHOP Sortiment.

„Die NordBau bietet uns eine sehr gute Möglichkeit, die qualitativ hochwertigen und innovativen Produkte unserer Partner zu präsentieren und unsere Kunden zu deren Einsatzmöglichkeiten zu beraten. Mit den Herstellern Ammann, Kramer, Merlo und Yanmar arbeiten wir seit vielen Jahren vertrauensvoll zusammen und sind in vielen Regionen auch Vertriebspartner“, sagt Ulf Böge, Ressortleiter Unternehmenskommunikation bei HKL BAUMASCHINEN.

Der Schwerpunkt der Exponate liegt in diesem Jahr auf dem großen Baumaschinenangebot von HKL in den Bereichen Erdbewegungsmaschinen und Verdichtungstechnik. HKL Experten stehen den Fachbesuchern zur Seite und informieren umfassend über Trends und Neuheiten – von der Technik über die optimale Anwendung bis hin zum Service.

HKL verfügt über ein einzigartiges Leistungsspektrum aus Mieten, Kaufen und Service für Bau, Handwerk, Industrie und Kommunen. Neben Baumaschinen und Arbeitsbühnen umfasst der HKL MIETPARK eine große Auswahl an Baugeräten, Werkzeugen, Raumsystemen, Stromerzeugern und Fahrzeugen. Hinzu kommen gut sortierte Baushops, die den HKL Centern angegliedert sind, sowie ein umfassender Service.

Bildunterschrift: Auf der NordBau 2024 präsentiert HKL (Freigelände Nord, N225) einige Highlights der Hersteller Ammann, Kramer, Merlo und Yanmar.



## **PRESSEMITTEILUNG**

### **HKL BAUMASCHINEN präsentiert einzigartiges Leistungsspektrum auf der MAWEV Show 2024**

St. Pölten, 5. März 2024 – Hochwertige Qualitätsprodukte, einfache Mietvorgänge, transparente Abläufe und höchste Zuverlässigkeit – dafür steht HKL BAUMASCHINEN (HKL) und ist in Österreich seit vielen Jahren verlässlicher Partner Bau, Handwerk, Industrie und Kommunen. Mit über 80.000 Baumaschinen, Arbeitsbühnen, Baugeräten, Werkzeugen, Raumsystemen, Stromerzeugern und Fahrzeugen in über 170 Centern ist HKL der größte Baumaschinenvermieter in Deutschland, Österreich und Polen. Auf der diesjährigen MAWEV Show in St. Pölten ist HKL vom 10. bis 13. April erneut als Experte vor Ort – Halle C, Stand 722.

Christian Heigl, Geschäftsführer HKL BAUMASCHINEN AUSTRIA GmbH, sagt: „Die MAWEV Show bietet uns die Gelegenheit, unser einmaliges Leistungsspektrum aus Mieten, Kaufen und Service einem interessierten Fachpublikum darzustellen. Die Vielfalt unserer Mietflotte ist nicht nur für die Bauwirtschaft interessant, sondern darüber hinaus für Unternehmen in den verschiedensten Bereichen. Wir werden den Umfang unseres Angebotes darstellen und zeigen, was wir in erster Linie sind: ein Dienstleister und Partner für jeden, der ein Projekt bewerkstelligen muss und dafür Maschinen, Geräte und Expertise benötigt.“

Das Angebot von HKL beinhaltet ein einzigartiges Sortiment von Baumaschinen und Baugeräten zur Miete und zum Kauf. Hinzu kommen umfassende Serviceleistungen und ein gut sortierter Baushop mit großer Auswahl hochwertiger Produkte. Der HKL Service ist umfassend und bietet Inspektion, Reparatur und Pflege. Qualifizierte technische Mitarbeiter mit langjähriger Erfahrung sorgen für regelmäßige Wartungen oder schnelle Reparaturen.

Das Unternehmen wächst stetig und verantwortungsvoll weiter und investiert dabei in seine Mitarbeiterinnen und Mitarbeiter sowie in die Erweiterung des Produktsortiments und in weitere Center. So bildet HKL junge Menschen im kaufmännischen sowie gewerblichen Bereich aus und zeigt sich dabei als innovativer Ausbildungsbetrieb in der Baubranche. Die unternehmenseigene HKL AKADEMIE bietet Schulungen für Mitarbeiterinnen und Mitarbeiter für den effizienten und sicheren Betrieb von Maschinen und Geräten.

Bildunterschrift 1: Auf der MAWEV Show 2024 in St. Pölten ist HKL vom 10. bis 13. April als Experte vor Ort.

Bildunterschrift 2: HKL präsentiert sein einmaliges Leistungsspektrum aus Mieten, Kaufen und Service.





## Unternehmensprofil

HKL BAUMASCHINEN ist mit über 140.000 Baumaschinen, Arbeitsbühnen, Baugeräten, Raumsystemen und Fahrzeugen der größte Baumaschinenvermieter in Deutschland, Österreich und Polen. Das 1970 gegründete Familienunternehmen ist mit seinem Mietpark, Verkaufs- und Serviceangebot größter Komplettdienstleister für Bau, Handwerk, Industrie und Kommunen und erzielte im Jahr 2023 einen Umsatz von über 500 Millionen Euro. Mit großen Investitionen in die stetige Erweiterung des Niederlassungsnetzes, die Vergrößerung des Produkt- und Leistungssortiments, neue Spezial-Maschinen sowie der ständigen Schulung seines Personals baut HKL seine Position an der Spitze des Deutschen Baumaschinenhandels und der Vermietung kontinuierlich weiter aus.

170 HKL Center bundesweit, darunter Spezialcenter für Raumsysteme, Arbeitsbühnen und Teleskopmaschinen sowie für Strom garantieren die Nähe zum Kunden und den schnellen Service vor Ort. Auch im Service-Bereich lässt sich HKL von dem Bedarf seiner Kunden leiten und bietet vielseitige Leistungen rund um Maschinen und Baustellen aus einer Hand an. HKL investiert in den stetigen Ausbau der eigenen Infrastruktur. Weitere Niederlassungen unterhält das Familienunternehmen in Polen.

HKL BAUMASCHINEN ist herstellerunabhängiger Vermieter und Händler von Baumaschinen, Baugeräten, Containern und Nutzfahrzeugen. Dabei setzt HKL seit über 50 Jahren ausschließlich auf Qualitätsmaschinen namhafter Hersteller. Entscheidend für die Auswahl des Mietparks sind die langjährigen Erfahrungen mit den Produkten sowie die Zuverlässigkeit der einzelnen Marken.

Daneben hält HKL BAUMASCHINEN jederzeit einen großen Bestand von Gebraucht- und Neumaschinen zum Verkauf bereit. Auch hier setzt HKL konsequent auf Qualität und Zuverlässigkeit: Nur die Maschinen, die sich im Vorfeld im Mietpark bewährt haben, werden zum Verkauf angeboten. Damit gibt HKL seine Erfahrung direkt an den Kunden weiter.

Die HKL BAUSHOPS bieten ein großes Produkt-Sortiment, das stetig erweitert wird: Hier findet der Kunde Baugeräte, Werkzeuge, Kleinmaschinen und Arbeitskleidung für jeden Bedarf. Das Baushop-Sortiment kann auch online unter [www.hkl-baushop.de](http://www.hkl-baushop.de) bestellt werden.

Mit seiner Vielseitigkeit und der konsequenten Erweiterung des Produkt- und Leistungssortiments bedient HKL die umfassenden Belange der Bauwirtschaft.





## Factsheet

Gründung:	1970
Niederlassungen:	170 Niederlassungen in Deutschland und Österreich, mit 150 Baushops und 40 Service Centern, Zentrale in Hamburg; weitere Niederlassungen in Polen
Umsatz:	Über 500 Millionen Euro im Jahr 2023
Mitarbeiter:	Über 1.650
Geschäftsführung:	Kay Städing, Arndt Rodewald, Dirk Bahrenthien, Frank Seidler
Produkte und Leistungen:	Vermietung von Baumaschinen, Raumsysteme und Fahrzeuge, Verkauf von gebrauchten Baumaschinen, Verkauf von Baugeräten, Zubehör und Arbeitsbekleidung
HKL MIETPARK:	Über 140.000 Mieteinheiten, Baugeräte, Arbeitsbühnen, Container und Fahrzeuge, darunter Spezialmaschinen wie Longreach-Bagger, Walzen, Straßenfertiger, Kommunalmaschinen und Muldenkipper
HKL BAUSHOP:	Baugeräte, Kleinmaschinen, Werkzeug, Arbeitsbekleidung, Sicherheitsbekleidung, Baustellenabsicherung, Druckluftwerkzeuge, Vermessungstechnik, Anschlagmittel, Holzverarbeitungsmaschinen, Heiz- und Trocknungsgeräte
Service:	Komplett-Service - Wartung, Reparatur, Pflege für alle Baumaschinen; eigener Hydraulikschlauch Reparatur-Service; 200 eigene Kundendienstfahrzeuge, komplette Ersatzteilversorgung auch für alle Fremdfabrikate
Handelspartner:	Kramer, Yanmar, Ammann Verdichtung, Bomag, Terex, Merlo, CompAir, Endress, Komatsu, Gehl, Tracto Technik, Atlas-Copco, Containex HBU, BOS
Branchen:	Straßen- und Tiefbau, Galabau, Industrie und Kommunen, Hochbau
Gebrauchte Maschinen	Über 2.000 gut gepflegte gebrauchte Baumaschinen



## Fotosheet (1)



Auf der MAWEV Show 2024 in St. Pölten ist HKL vom 10. bis 13. April als Experte vor Ort.



HKL präsentiert sein einmaliges Leistungsspektrum aus Mieten, Kaufen und Service.



Das neue HKL Center Osnabrück liegt verkehrstechnisch bestens angebunden in der Hansastrasse 7, 49205 Hasbergen.



Richtfest der neuen HKL Niederlassung Dortmund mit Bauunternehmer Johann Jaeger und HKL Niederlassungsleiter Jonas Pickhardt mit seinem Team.



Bei seinem Besuch würdigte Claus Ruhe Madsen das über 50-jährige Bestehen von HKL als Partner für Bau, Handwerk, Industrie und Kommunen im Norden.



Das HKL Center Lüneburg liegt verkehrstechnisch bestens angebunden in der Lüner Heide 2a, 21339 Lüneburg.

## Fotosheet (2)



Mit Hilfe eines Autokrans wurde Element für Element an die vorgesehene Stelle gehoben und von einem HKL Fachmonteur zu einer großen Containeranlage verbunden.



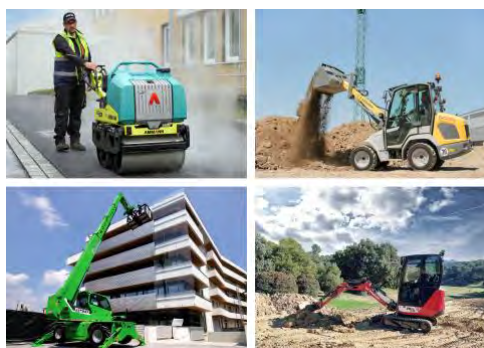
Stefan Kuntz (links), Vorstand, HSV Fußball AG, und Ulf Böge, Ressortleiter Unternehmenskommunikation bei HKL BAUMASCHINEN, freuen sich über die Partnerschaft.



HKL baut sein Elektro-Sortiment weiter aus. Es ist in ganz Deutschland im HKL MIETPARK erhältlich.



Mit dem neuen Center in St. Pölten stärkt HKL BAUMASCHINEN AUSTRIA seine Präsenz in der Landeshauptstadt von Niederösterreich.



Auf der NordBau 2024 präsentiert HKL (Freigelände Nord, N225) einige Highlights der Hersteller Ammann, Kramer, Merlo und Yanmar.



Auf der GaLaBau 2024 präsentiert HKL (Halle 7, Stand 224) eine große Auswahl innovativer Produkte für den Garten- und Landschaftsbau.